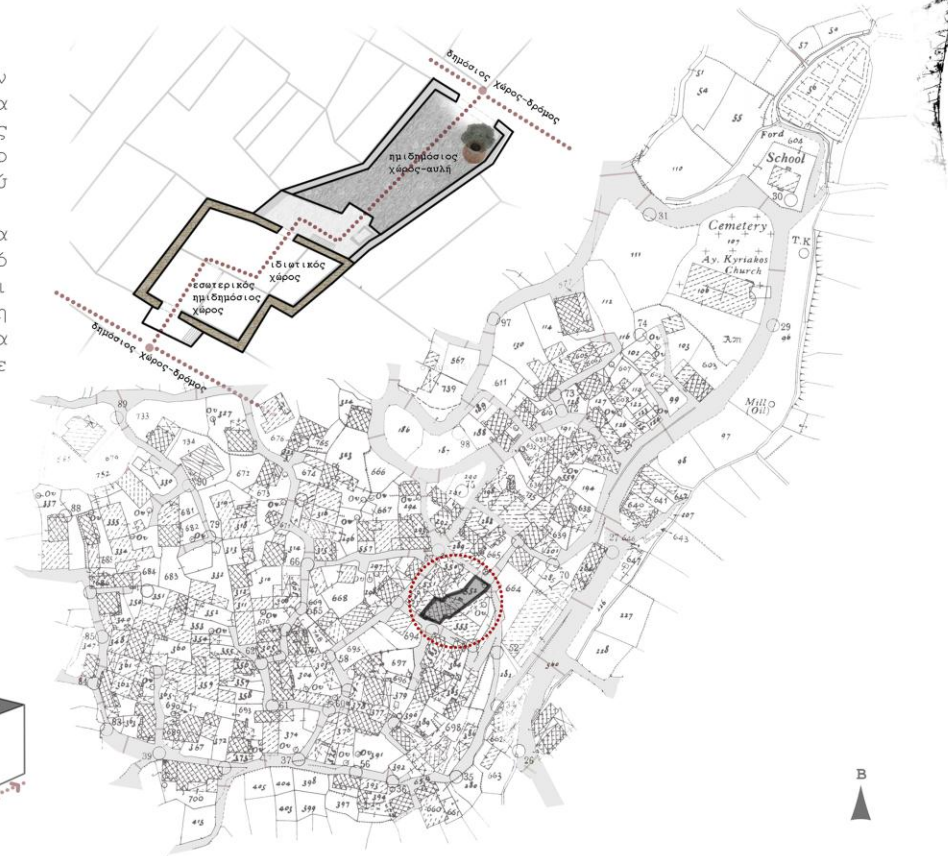
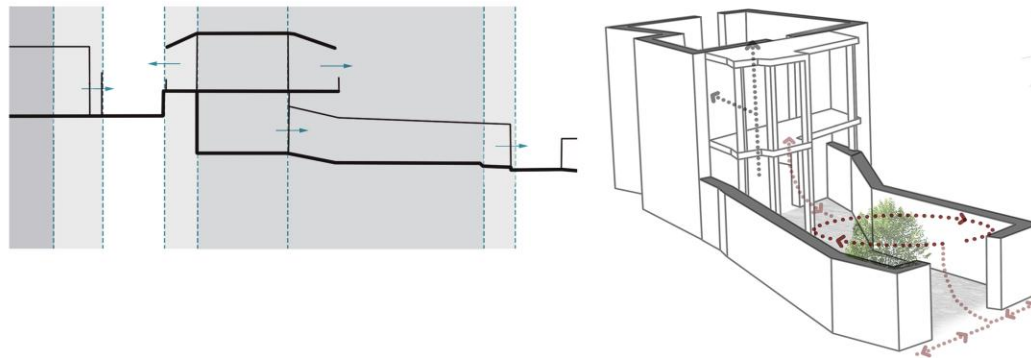




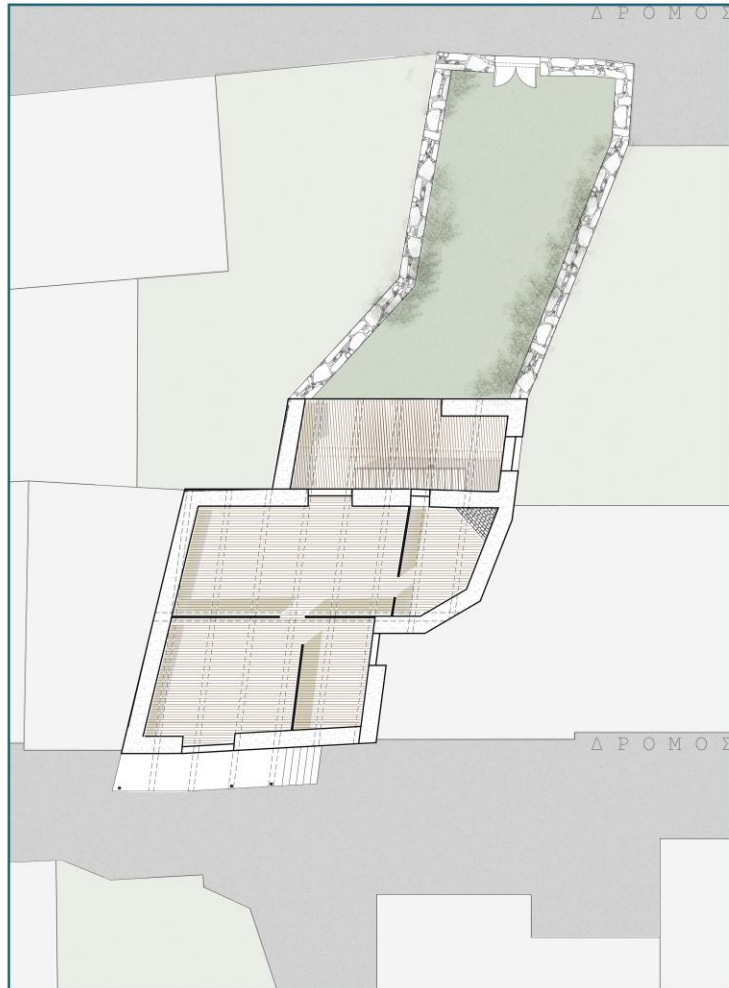
## Επιλογή κατοικίας

Η περιοχή μελέτης μας είναι το χωριό Κάμπος. Η ανάλυση του χωριού και των παραδοσιακών κτισμάτων πραγματοποιήθηκε υπο την θεματική Δημόσιο-Ιδιωτικό. Για την διεκπεραίωση της αποκατάστασης-συντήρησης ενός παραδοσιακού κτίσματος βασισμένη στην θεματική ανάλυσης επιλέξαμε μια παραδοσιακή κατοικία. Το συγκεκριμένο κτίσμα το επιλέξαμε για την ενδιαφέρον σχέση που εμφανίζει μεταξύ δημόσιων και ιδιωτικών του χώρων.

Η συγκεκριμένη κατοικία έχει δύο απο τις όψεις της στο δρόμο αναπτύσσοντας μια ενδιαφέρον σχέση μεταξύ της μετάβασης απο τον δρόμο (δημόσιο) στο ιδιωτικό (κατοικία). Επίσης έχει στο κάτω επίπεδο της λινό, ο οποίος δεν εμφανίζεται σε πολλά άλλα κτίσματα της περιοχής πράγμα που φανερώνει μια δημόσια διάσταση και ταυτόχρονα η κατοικία με τον ψηλό μαντρότοιχο της αυλής καταφέρνει να κρατήσει τον ιδιωτικό της χαρακτήρα. Εντοπίζοντας τέτοιες σχέσεις θεωρήσαμε ενδιαφέρον να αποκαταστήσουμε την παραδοσιακή αυτή κατοικία.



Αποτύπωση - αρχιτεκτονικές κατόψεις  
κλίμακα 1:100



Κάτοψη Πάνω ορόφου



Κάτοψη Κάτω ορόφου

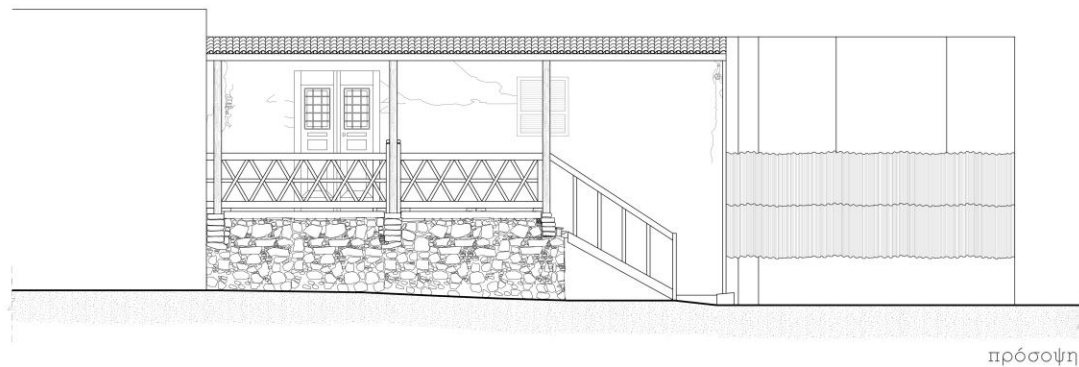
### Αποτύπωση - αρχιτεκτονικές όψεις

Η κατοικία έχει διαφορετικό χαρακτήρα στο πάνω όροφο από ότι στον κάτω. Ο πάνω όροφος έχει ένα πιο ιδιωτικό χαρακτήρα καθώς εκεί ήταν το κύριο μέρος του σπιτιού, κουζίνα, υπνοδωμάτιο και σαλόνι ενώ αντίθετα στο κάτω όροφο ο χώρος είχε ένα πιο δημόσιο χαρακτήρα εφόσον εκεί βρίσκεται ο λινόσ ο οποίος χρησιμοποιείται όχι μόνο από τους κάτοικους του σπιτιού αλλά και από τους γείτονες.

Αποτυπώνοντας την κατοικία εντοπίστηκαν διάφορα προβλήματα που θεωρήσαμε απαραίτητα για συντήρηση και αποκατάσταση τους. Ρωγμές στους πλίνθινους τοίχους, καθώς και τοίχοι έτοιμοι να καταρρεύσουν ήταν μερικά από τα προβλήματα του σπιτιού. Επίσης η κατοικία δεν είχε χώρους απαραίτητους για μια κατοικία όπως τουαλέτα καθώς αυτή βρίσκεται έξω στην αυλή είχε γκρεμιστεί, όπως επίσης και κουζίνα η οποία ήταν πάρα πολύ μικρή.



πίσω όψη - κατώφλι



πρόσοψη



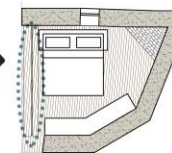
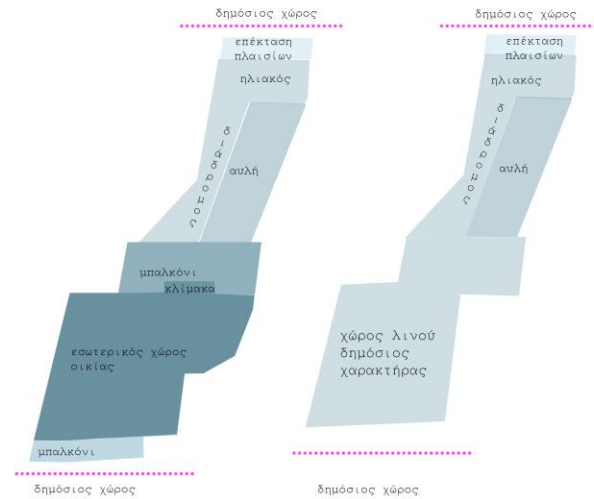
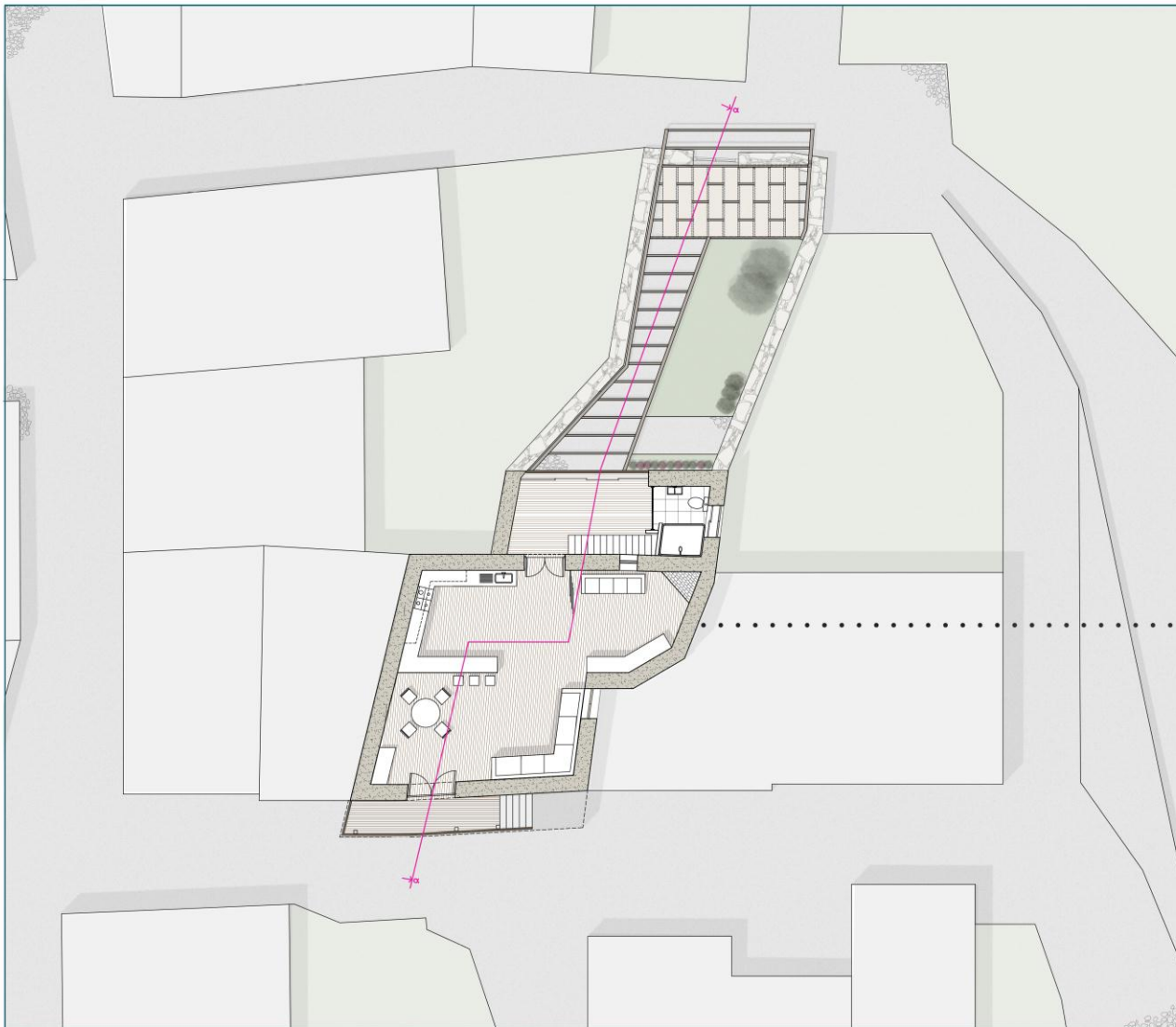
πίσω όψη



**Αρχιτεκτονική Πρόταση:**

Μέσα από τη μελέτη και αποτύπωση της κατοικίας παρατηρήθηκε η ανάγκη πρόσθεσης ενισχύσεων για τη στήριξη των τοιχοποιιών του σπιτιού καθώς επίσης και της διαρύθμισης του πάνω ορόφου για την άνετη κατοίκηση του. Στο κάτω όροφο αποφασίστηκε να διατηρηθεί και να τονιστεί ο δημόσιος χαρακτήρας του σπιτιού αφήνοντας το ληνό στη θέση που ήταν και τοποθετώντας μια ελαφριά κατασκευή έξω στην αυλή για πρόσκληση των ξένων από τον εντελώς δημόσιο χώρο, το δρόμο, στο εσωτερικό της κατοικίας. Επίσης προστέθηκαν χώροι υγιεινής τόσο στον πάνω όροφο όσο και στον κάτω. Με τη δημιουργία ενός δημόσιου χώρου στο κάτω όροφο αποφασίστηκε ο πάνω όροφος να μην χρησιμοποιείται για μόνιμη κατοίκηση αλλά να αποτελεί ένα αγροτουριστικό studio όπου οι κάτοικοι να έχουν την ευκαιρία συμμετοχής στη χρήση του ληνού.

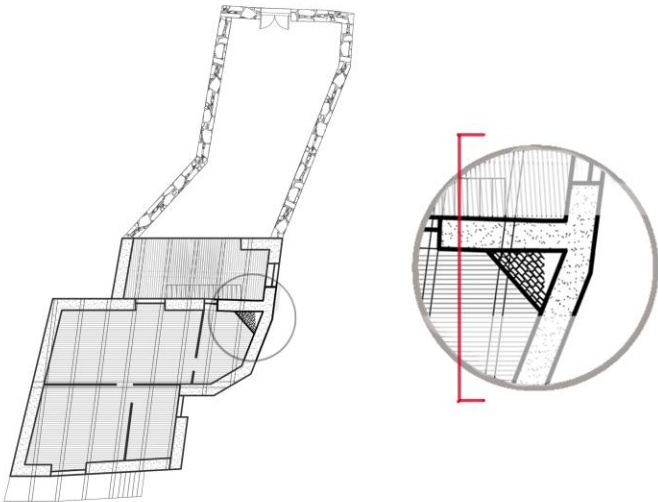
**Φωτορεαλιστικό:**



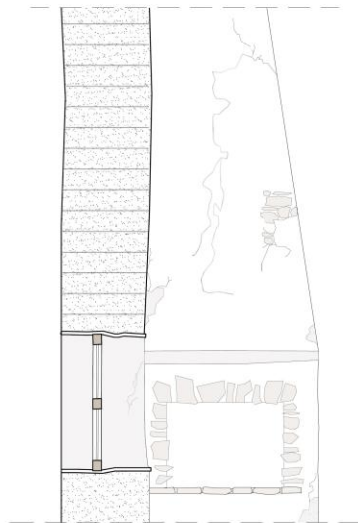
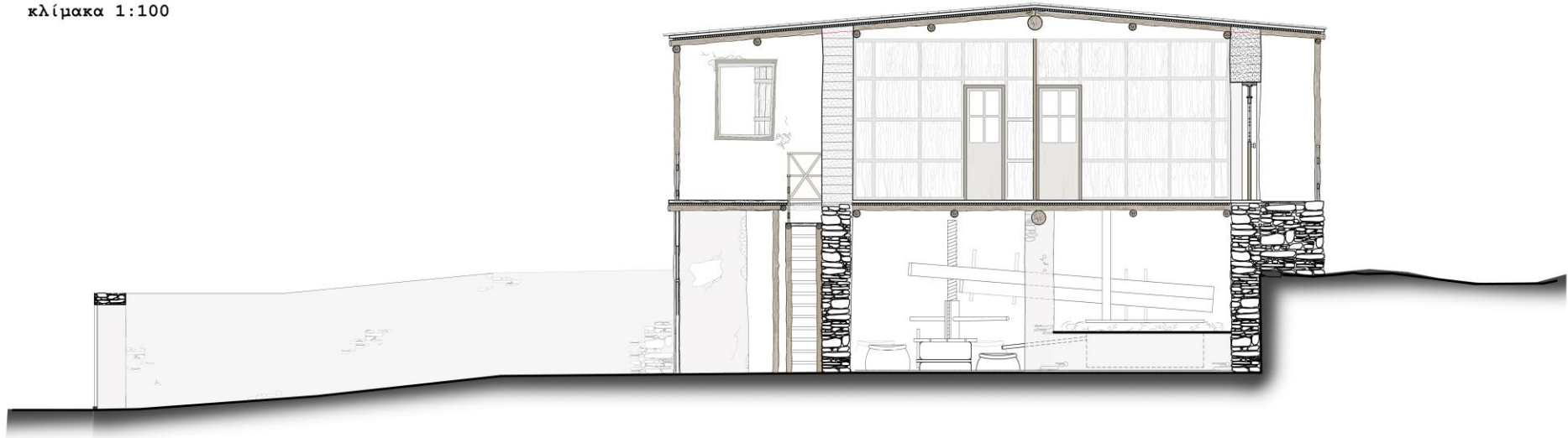
μεταβολή χώρου σε ιδιωτικό

Δημιουργία επέκτασης του δημόσιου εξωτερικού χώρου στο εσωτερικό της κατοικίας ένεκα του διαδρόμου που δημιουργείται από ξύλινα πλαίσια και είναι ορατά από τον δρόμο και προσελκύουν τον άλλο να εισέλθει στο εσωτερικό.

Αποτύπωση-Λεπτομέρεια Τζακιού  
κλίμακα 1:20



Αποτύπωση-Αρχιτεκτονική Τομή  
κλίμακα 1:100



Φωτογραφίες εσωτερικού χώρου

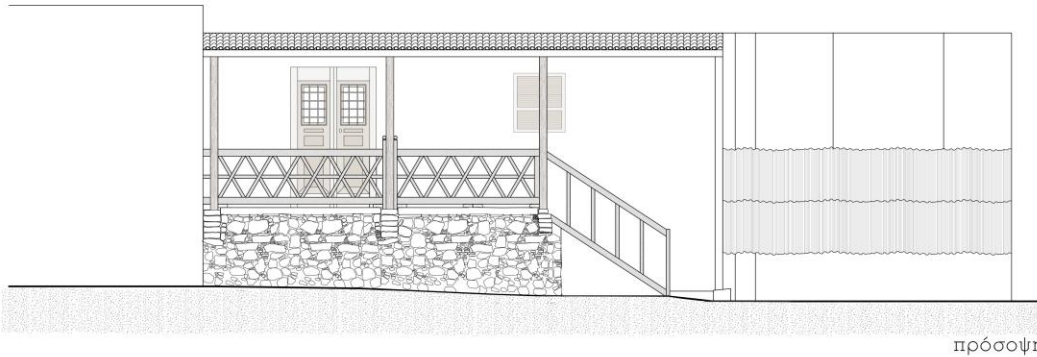


Φωτογραφίες σκάλας και ληνού

Πρόταση - Αρχιτεκτονικές Όψεις  
Κλίμακα 1:50



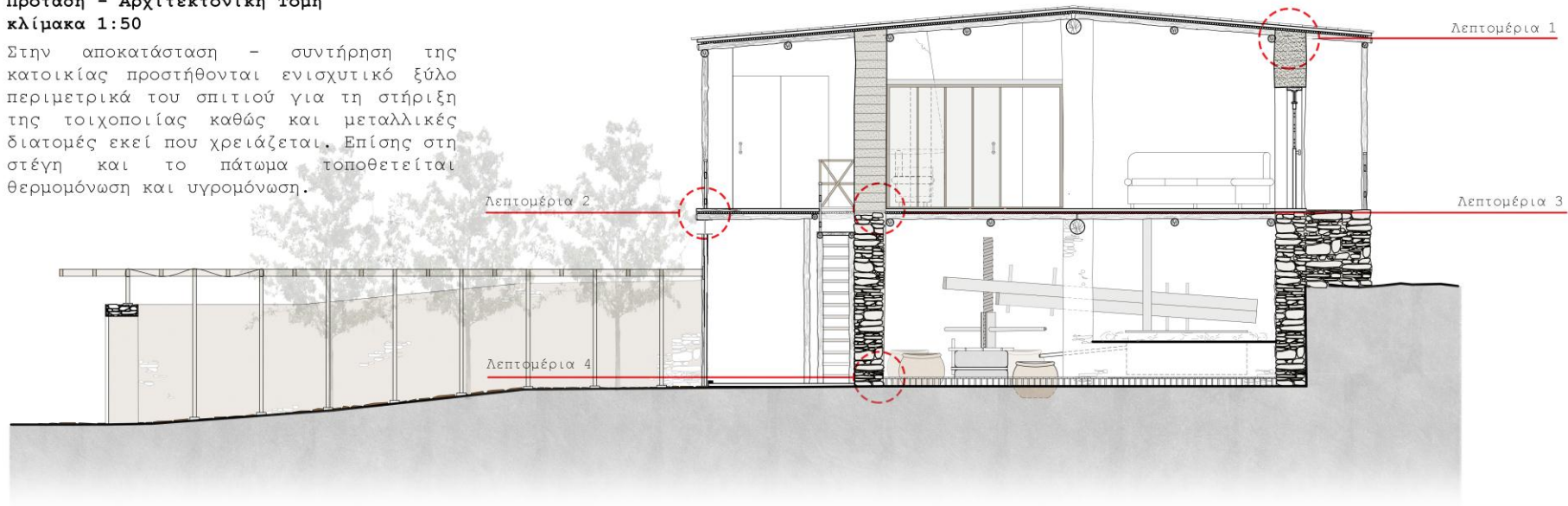
Η κατασκευή που προστίθεται στην αυλή της κατοικίας αποτελεί το μεταβατικό στάδιο από το δρόμο (ιδιωτικό) στο εσωτερικό χώρο του ληνού ο οποίος πλέον αποτελεί και αυτός ένα δημόσιο χώρο. Η κατασκευή προεκτίνεται και λίγο έξω από την αυλή για να είναι ορατή από το δρόμο και να είναι πιο έντονη η πρόθεση.





### Πρόταση - Αρχιτεκτονική Τομή κλίμακα 1:50

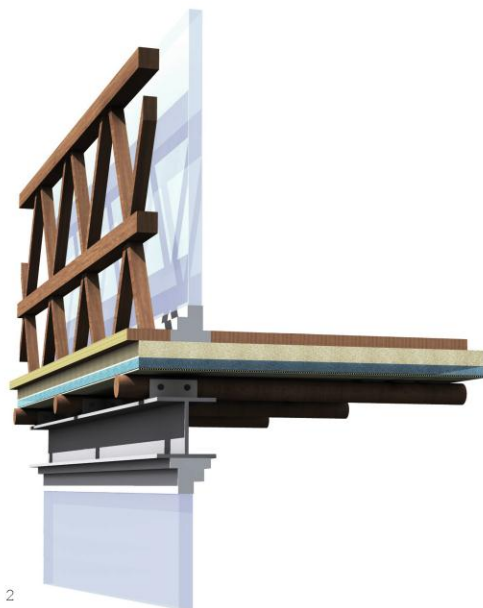
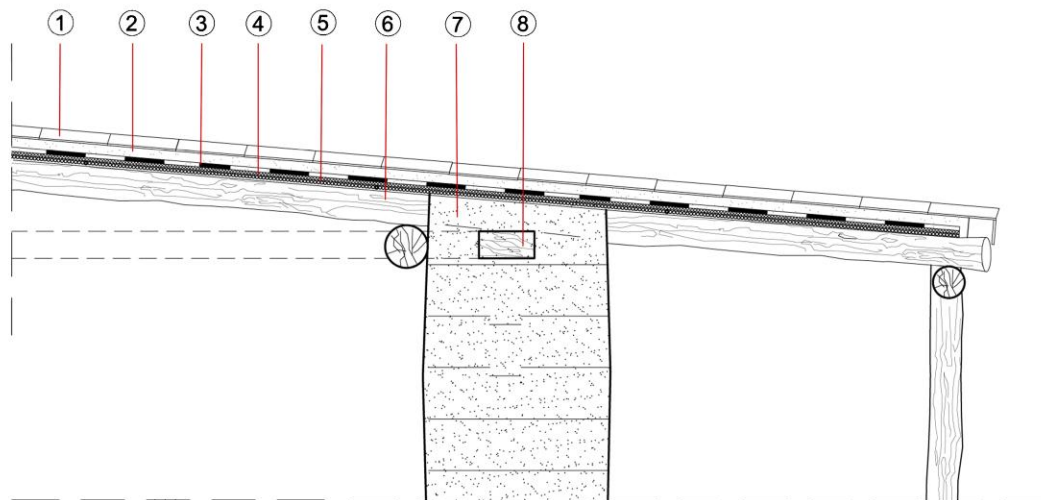
Στην αποκατάσταση - συντήρηση της κατοικίας προστίθενται ενισχυτικό ξύλο περιμετρικά του σπιτιού για τη στήριξη της τοιχοποιίας καθώς και μεταλλικές διατομές εκεί που χρειάζεται. Επίσης στη στέγη και το πάτωμα τοποθετείται θερμομόνωση και υγραμόνωση.



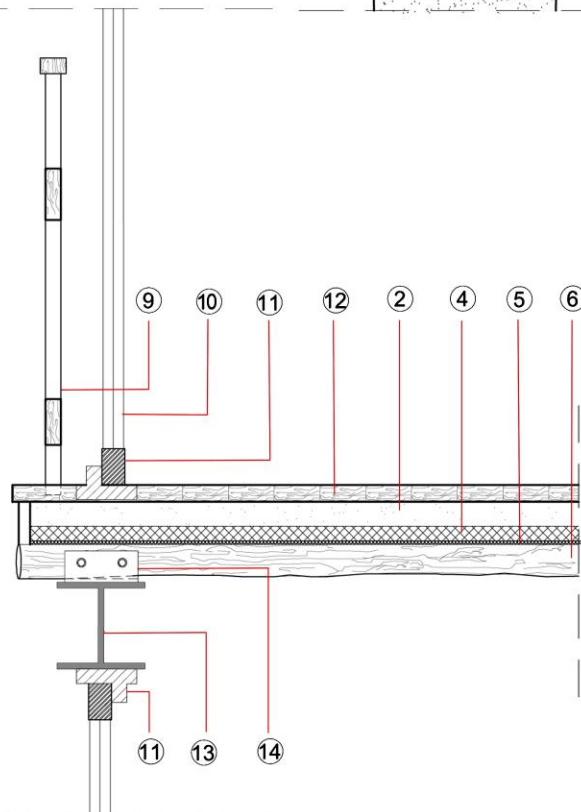
ΛΕΠΤΟΜΕΡΙΕΣ  
κλίμακα 1:10



Λεπτομέρεια 1



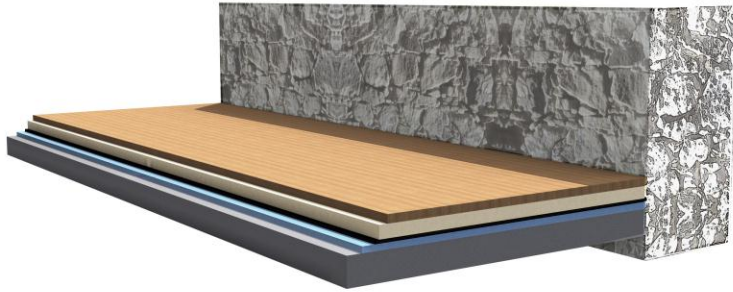
Λεπτομέρεια 2



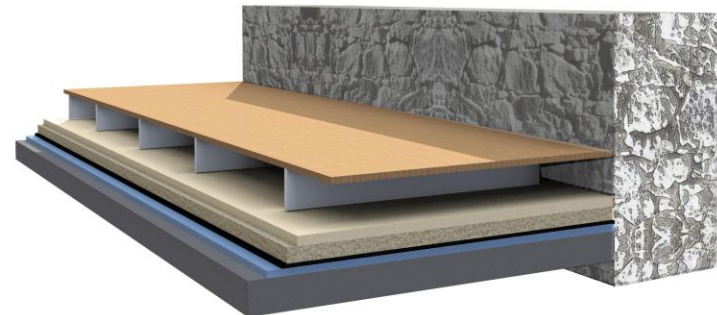
\* Για την στήριξη της τοιχοποιίας από πλινθάρι χρησιμοποιήθηκε η μέθοδος περίσφησης με ξυλοδεσιά. Το ξύλο τοποθετήθηκε στο μέσο της τοιχοποιίας.

\*\* Με την αφέρεση ενός μέρους της τοιχοποιίας κάτω από τον πρόβολο ενισχύουμε τον πρόβολο με μια μεταλλική διατομή-δοκό έτσι ώστε να μπορεί να στηριχθεί.

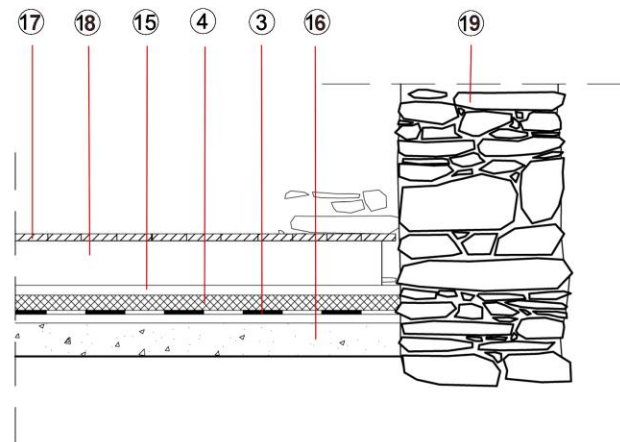
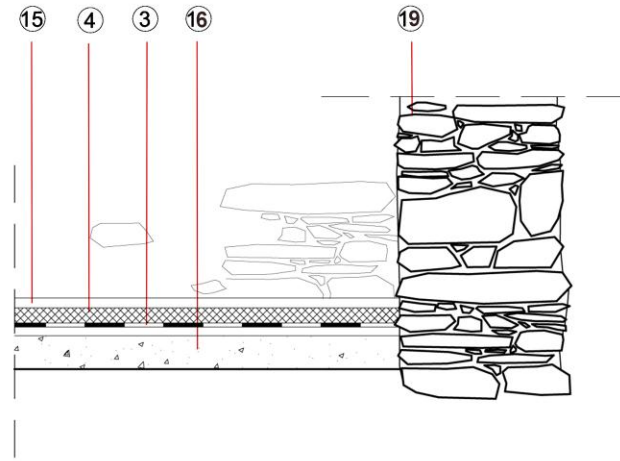
ΛΕΠΤΟΜΕΡΙΕΣ  
κλίμακα 1:10



Δετομέρεια 3



Δετομέρεια 4



ΥΠΟΜΝΗΜΑ

- ① Κεραμίδι
- ② Πηλός
- ③ Υγρομόνωση
- ④ θερμομόνωση
- ⑤ Καλάμι
- ⑥ Βολίτζι
- ⑦ Πλινθάρι
- ⑧ Εύλο\*
- ⑨ Εύλινο Κάγκελο
- ⑩ Υαλοπίνακας
- ⑪ Μεταλλική Κάσια
- ⑫ Εύλινο Πάτωμα
- ⑬ Μεταλλική Διατομή HEA 260 \*\*
- ⑭ Μεταλλική Λάμα
- ⑮ Χώμα
- ⑯ Μπετόν Καθαριότητας
- ⑰ Εύλινη ράβδος deck
- ⑱ Μεταλλικό στήριγμα deck
- ⑲ Ορεινή- σκληρή λιθοδομή

